

ご利用の手順

1 保険申し込みの後、
「腸内フローラ測定のご案内」
のハガキを送付いたします。
※保険始期日後、約1ヶ月で発送します。
(保険始期日とは保険が適用される最初の日です)

なんと
毎年1回無料で受けられる!



2 ハガキが届いたら Webからお申し込みください。

3 家にキットが届いたら、
わが子の
うんちを採って
アニコムへ送付。

とっても簡単!
うんちを採って送るだけ!



専用キットを使ってプラン
全体が埋まる位のうんち
を採ってお送りください。

4 測定結果が出たら
メールで
お知らせします。
内容はWebで
確認いただけます。



わが子の腸内フローラの状態がわかるので
体の中からわが子を知ることができる!



お客様の声

うんちで健康を調査する取組みについて、たくさんのお声をいただいています。

ペットは人間と違い、
悪くなってからしか
病院へ行かないので、
予防という観点で手軽に
リスクを測定できると
嬉しい。

“具合が悪そうだな〜”と
見た目では分からないと
病気に気付けないので、
このようなサービスは
ありがたい。

早期発見で
リスクを最小限に
できるかもしれないと
思った。

※調査元 いぬ・ねこのきもち・編集室実施の調査 2018年10月実施 犬・猫の飼育者549名対象

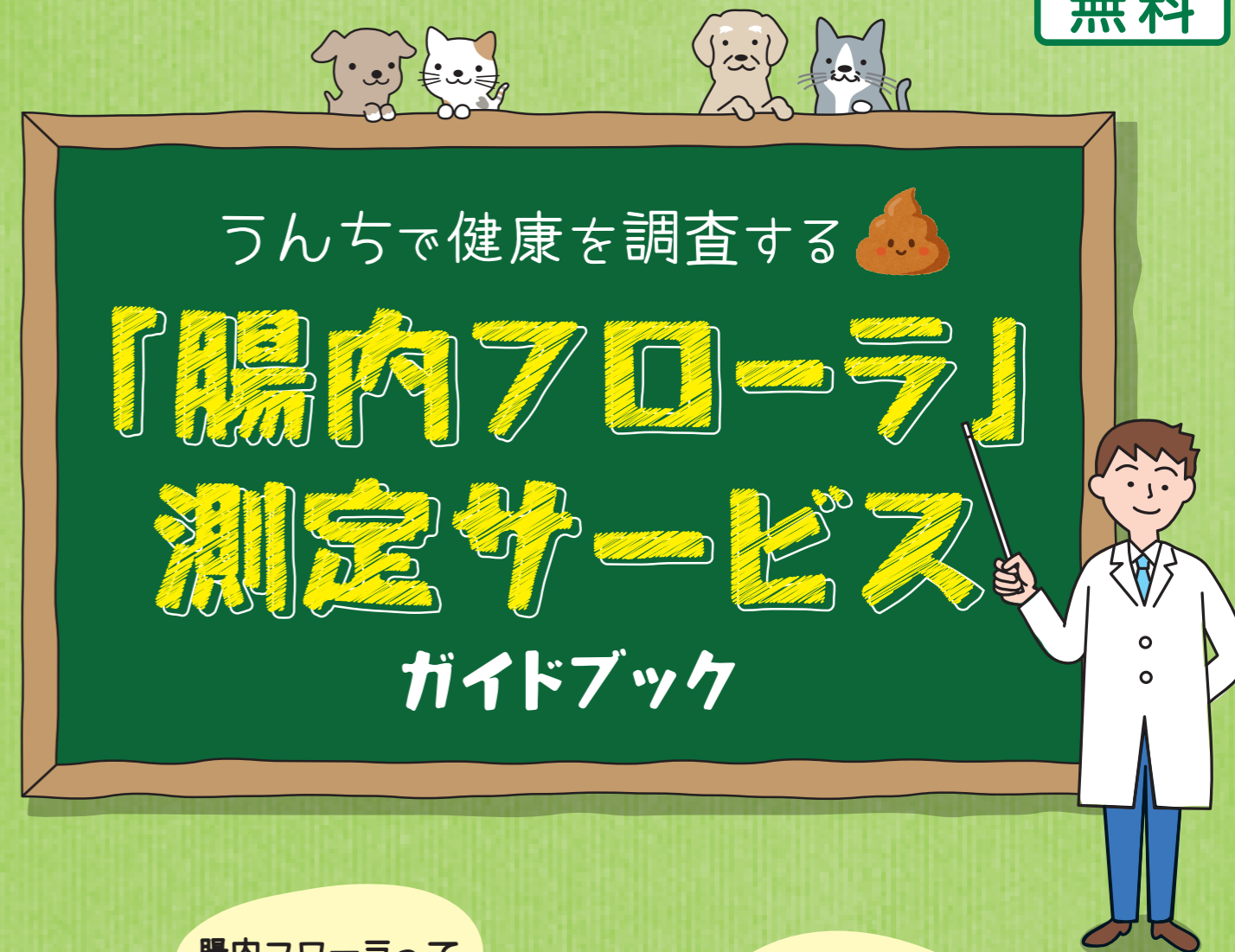
アニコム損保のペット保険
どうぶつ健保
ふぁみりい

アニコム損保のペット保険
どうぶつ健保
しにあ

10年
連続! ペット保険
シェアNo.1

※シェアは、各社の2009~2018年の契約件数から算出しています。
(株)富士経済発行「ペット関連市場マーケティング総覧」調査

無料



うんちで健康を調査する

「腸内フローラ」 測定サービス

ガイドブック

腸内フローラって
なに?

うんちで
何がわかるの?

どんな
サービスなの?

もしも結果が
悪かったら...

「腸内フローラ」測定 サービスってなに？

Q.1 どんなサービスなの？



愛犬・愛猫のうんちを送るだけで病気のリスクを判定してくれる、**アニコムだけのサービス***です。

※アニコム調べ

どうぶつさんが「元気」に見える時は、誰も病気を疑いません。それは言葉が話せないで自分で症状を訴えることができないからです。飼い主が目に見える異変に気付いた時には、すでに病気が進行していることも少なくないので、どうぶつさんの体の声に耳を傾けることが病気の早期発見につながるのです。本サービスはアニコムの最新技術で腸内フローラを測定し、独自に開発した指標によって、病気のリスクを判定します。

Q.3 うんちを調べて、なにが分かるの？

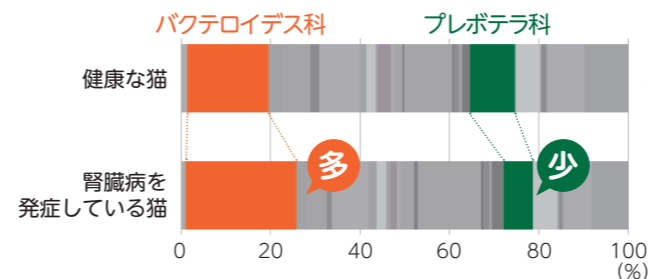


便で排出された腸内細菌の種類やバランスから、**病気の兆候にいち早く気づけます！**

アニコムではどうぶつさんたちのうんち約28,000検体を調査して、保険金支払データと照合し、病気のリスクの高い腸内フローラがわかるようになりました。



〈猫の腸内フローラの構成比〉



※猫 計547頭の腸内フローラを調査(アニコム調べ)

例えばこんなことがわかります。

例えば、左図のようにすでに腎臓病を発症している猫は、健康な猫と比べて、バクテロイデス科の割合が多く、プレボテラ科の割合が少ないという結果がでています。このように測定したどうぶつさんの腸内細菌のバランスが健康などうぶつさんのバランスと差があれば、いち早く病気の兆候に気づけます。

Q.2 そもそも腸内フローラってなに？



ヒトやどうぶつの腸に生息している腸内細菌のこと。**健康状態と密接な関係がある**といわれています。

腸の中には多種多様な細菌が生息しており、顕微鏡で腸の中のをのぞくと、いろいろな腸内細菌がまるで「お花畑(=フローラ)」のように見えることから、「腸内フローラ」と呼ばれています。

腸内細菌は、大きく3つのグループがあり、そのバランス(腸内環境)が崩れると、体の調子が悪くなる場合があります。

腸内細菌

- 善玉菌** お腹の調子を整えます
ex.ビフィズス菌
- 悪玉菌** 増えたとお腹の調子を悪くさせます
ex.黄色ブドウ球菌
- 日和見菌** 善玉菌・悪玉菌の優勢な方に味方します



腸内細菌のバランスが大切！

善玉菌と悪玉菌は腸内で陣取り合戦をしていて、日和見菌は陣取り合戦の優勢な方に味方しています。

Q.4 もしも結果が悪かったら...



病気のリスクが高いと判定された場合、**指定病院*で健康診断が無料**で受けられます。

※窓口精算対応病院とは異なります。

腸内フローラの測定によって、もしも病気のリスクが高いと判定された際には、アニコム指定の病院で健康診断(血液検査)を無料で受診していただけます。病気の早期発見をすることで、大切などうぶつさんたちの病気の重症化を防ぎます。

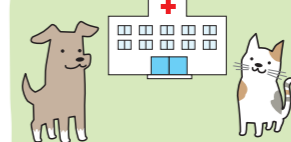
腸内フローラ測定の結果



病気のリスクが高いと判定されたら

※腸内フローラ測定は病気のリスクを判定するもので、病気を診断するものではありません。

無料で健康診断



病気が早期に発見できてよかったです！

